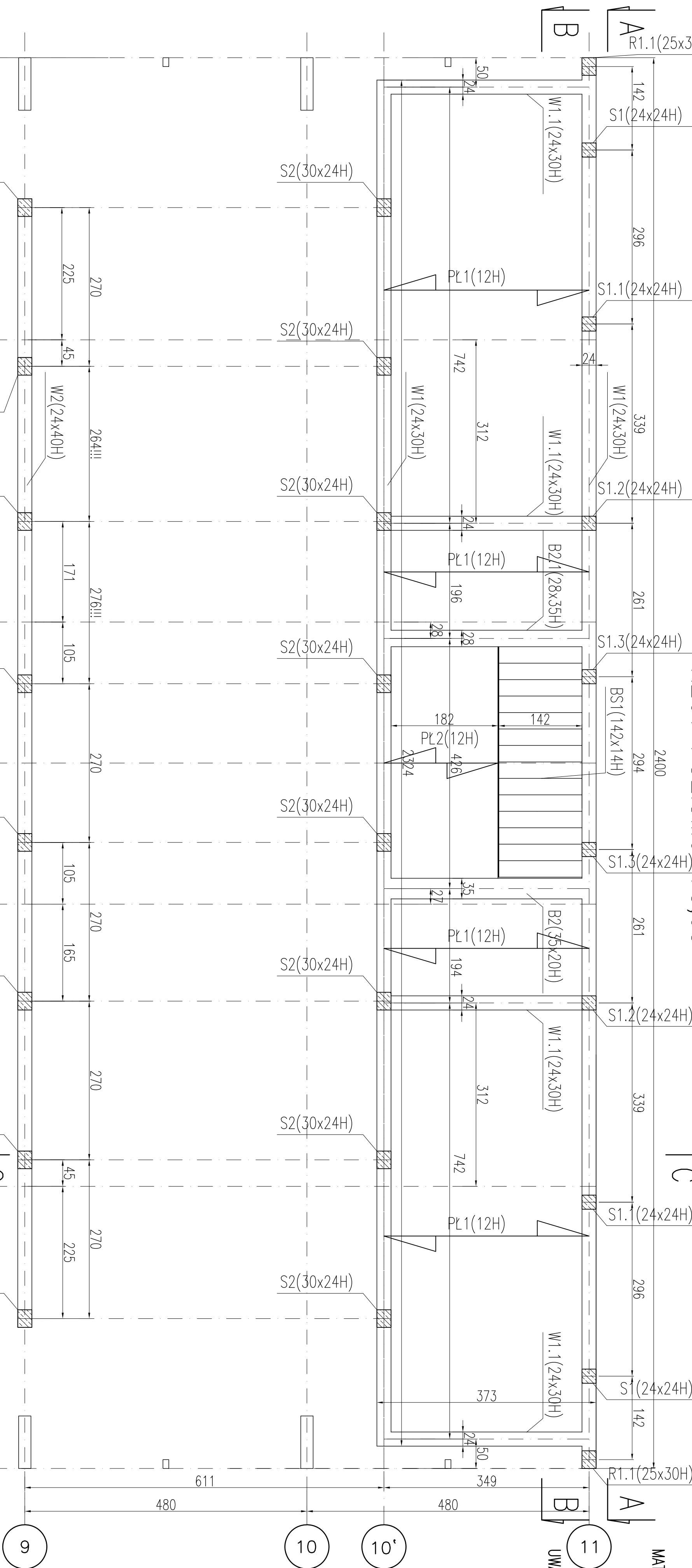


RZUT POZIOMU +3,05




MATERIAŁY:

- 1. BETON B30
- 2. STAL ZBROJENIOWA: A-IIIN (RB500W)
- 3. PRĘTY ROZDZIELCZE I STRZEMIONA: A-I (St3S)

UWAGI:

- 1. ROZPATRYWAĆ Z OPISEM TECHNICZNYM
- 2. ROZPATRYWAĆ ŁĄCZNIE Z PROJ. ARCHITEKTURY I PROJ. BRANŻOWYMI
- 3. POZIOMY I PRZEBIEGA WERYFIKOWAĆ Z BRANŻAMI
- 4. WYKONAĆ WIENIEC W1 W POZIOMIE WIERZCHU KLATKI SCHODOWEJ

mp project
**mirosław pacek**

MP PROJECT Mirosław Pacek
ul. Bałicka 134
30-149 KRAKÓW
tel.: + 48 12 6618235
fax.: + 48 12 6618236
email: biuro@mpproject.pl

Nazwa inwestycji:	HALA WIDOWISKOWO - SPORTOWA 24x48		
Inwestor:			
Adres inwestycji:			
Branża:	KONSTRUKCJA		
Faza:	PROJEKT BUDOWLANY		
Autor projektu gotowego:	mgr inż. ROBERT KOCWA	NR UPR. 17/2001 do projektowania bez ograniczeń w specj. konstrukcyjno - budowlanej	
Opracował:	mgr inż. MARTA KOCWA	mgr inż. AGNIESZKA JABŁOŃSKA	
	mgr inż. ANNA KARP		
Sprawdzący projektu gotowego:	mgr inż. MIROSLAW PACEK	NR UPR. 36/98 do projektowania bez ograniczeń w specj. konstrukcyjno - budowlanej	
Projektant (adaptacja):	Data adaptacji:		
Sprawdzący (adaptacja):			
Nazwa rysunku:	KONSTRUKCJE ŻELBETOWE	Skala:	1:50
	RZUT POZIOMU +3,05	Data:	27.02.2009
		Numer rysunku:	K-07